

COMUNE DI SARDARA
- PROVINCIA DEL MEDIO CAMPIDANO -

VERIFICA DI ASSOGGETTABILITA' A VIA

MESSA IN RISERVA DI RIFIUTI NON PERICOLOSI ED EMISSIONI IN ATMOSFERA

Elaborati grafici.
- Planimetria generale.

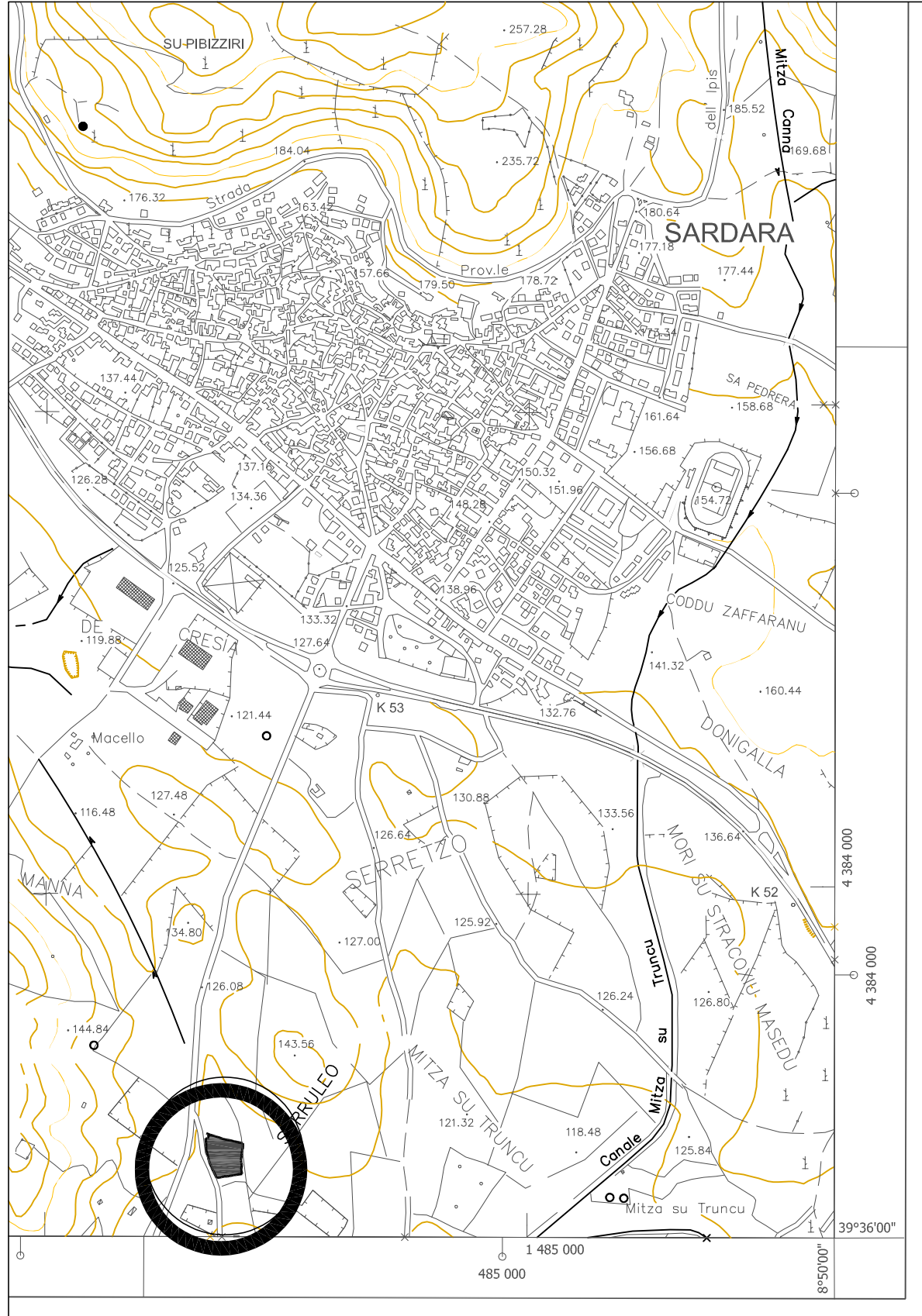
Allegato 02
Tavola 01

Committente
Ecoserra S.r.l.
S.P. 62, Loc. Sumileo, Sardara

Data

Questo elaborato non può essere copiato o riprodotto senza l'autorizzazione scritta del redattore a norma delle leggi vigenti. Serie: (SV - 2021 - 013 - 03)

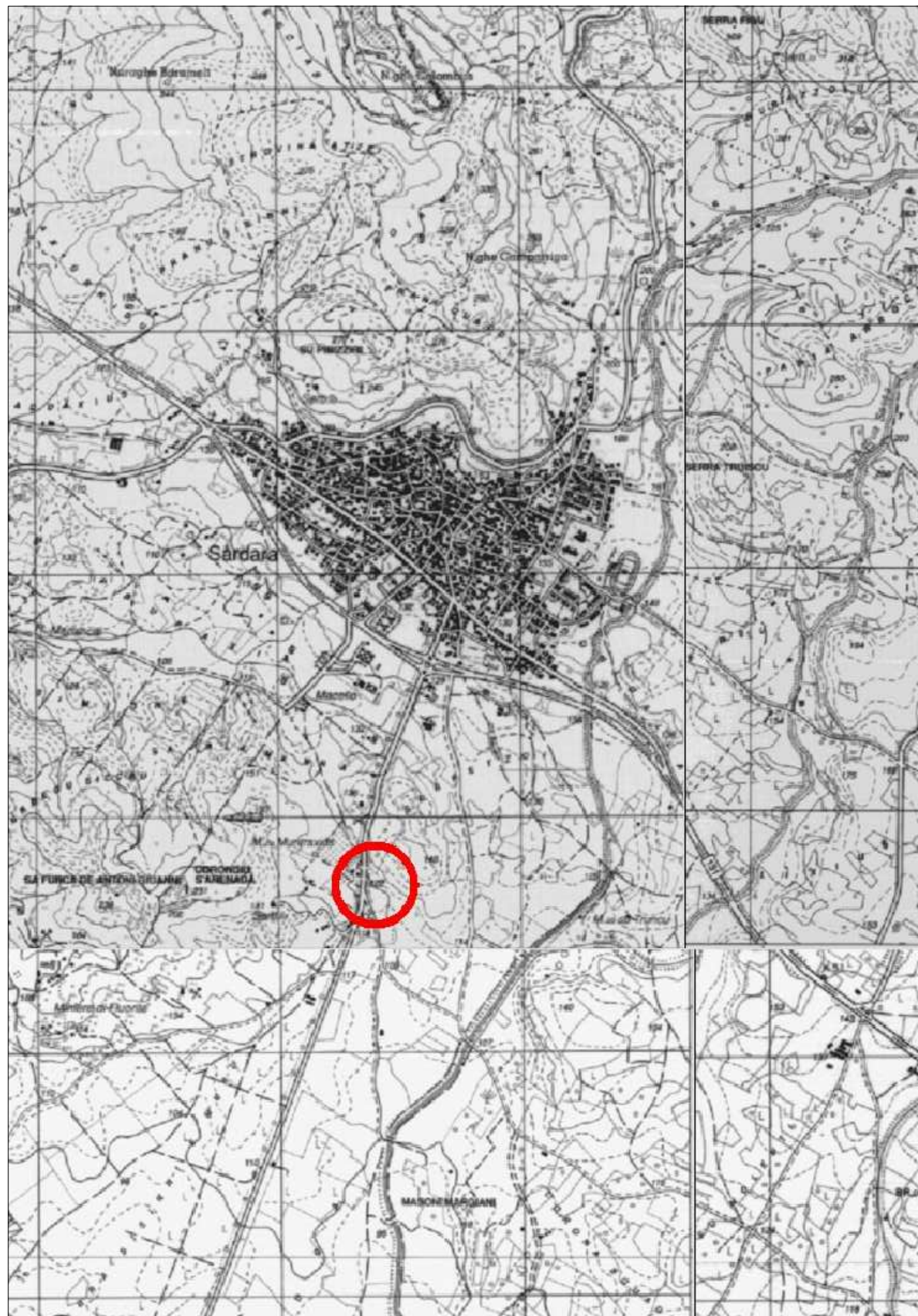
Stralcio C.T.R. (539_140)
Scala 1:10000



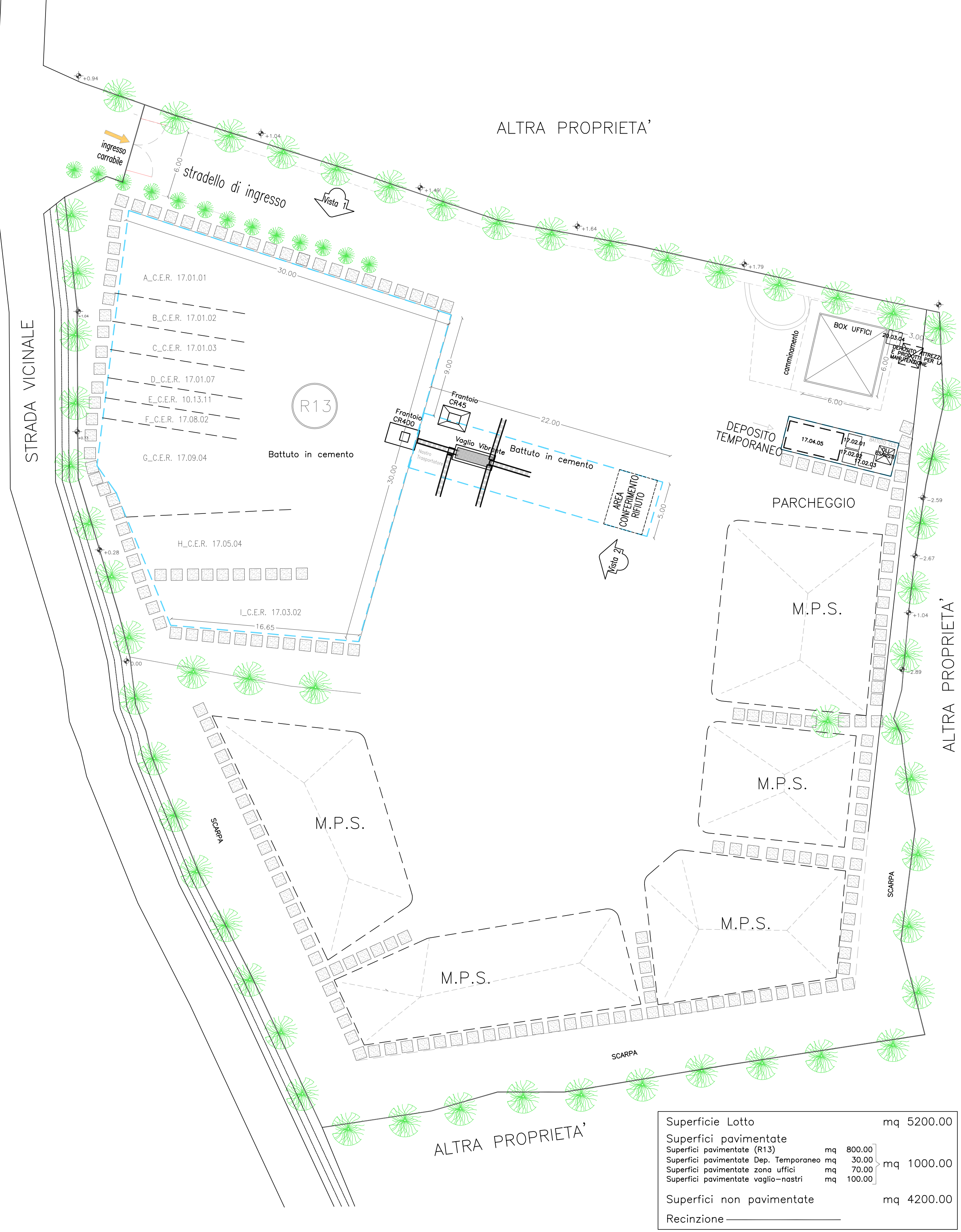
Stralcio estratto di mappa
F39 Mappale 839
Scala 1/2000



Stralcio I.G.M.
Scala 1:25000

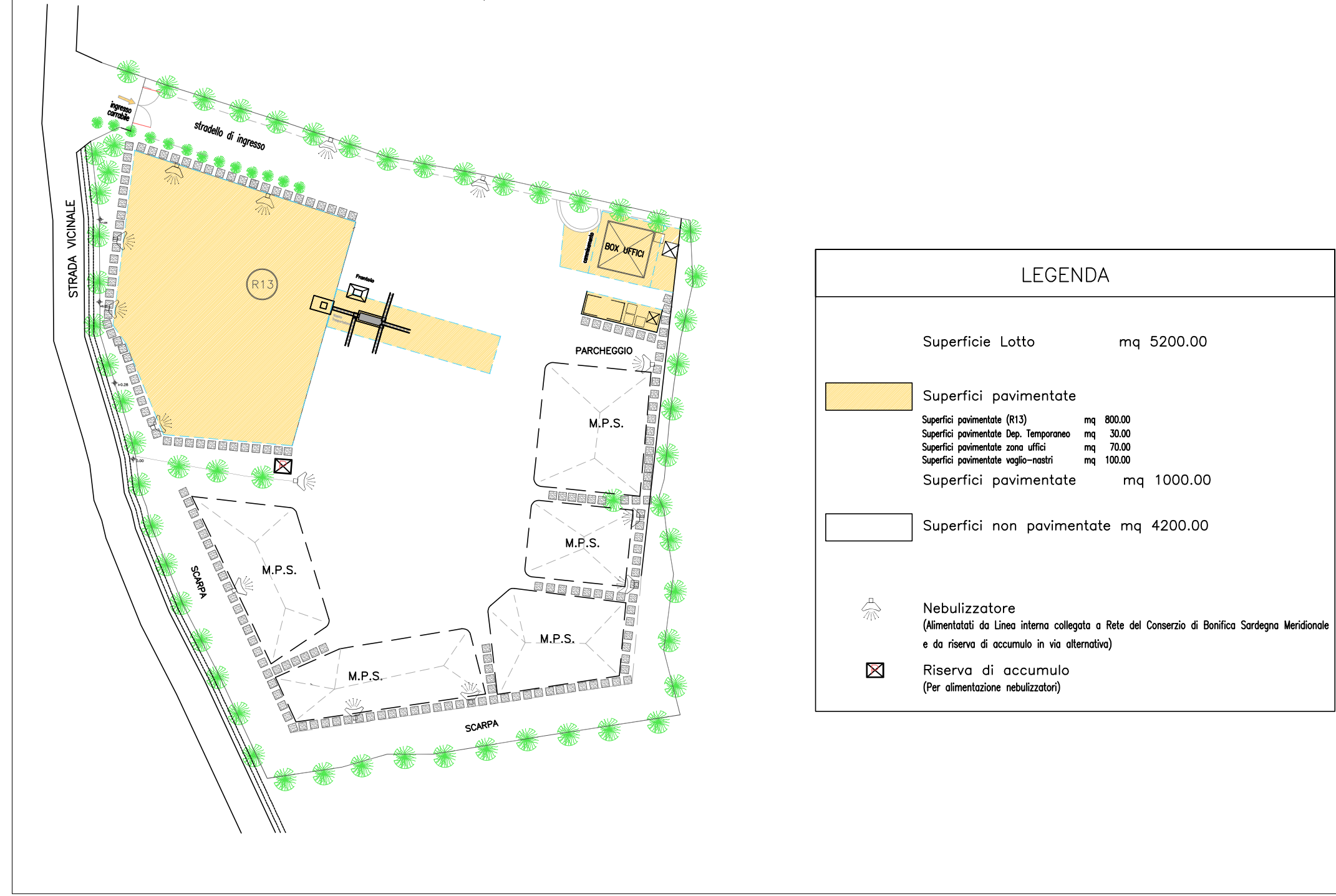


PLANIMETRIA GENERALE IN VARIAZIONE scala 1:200

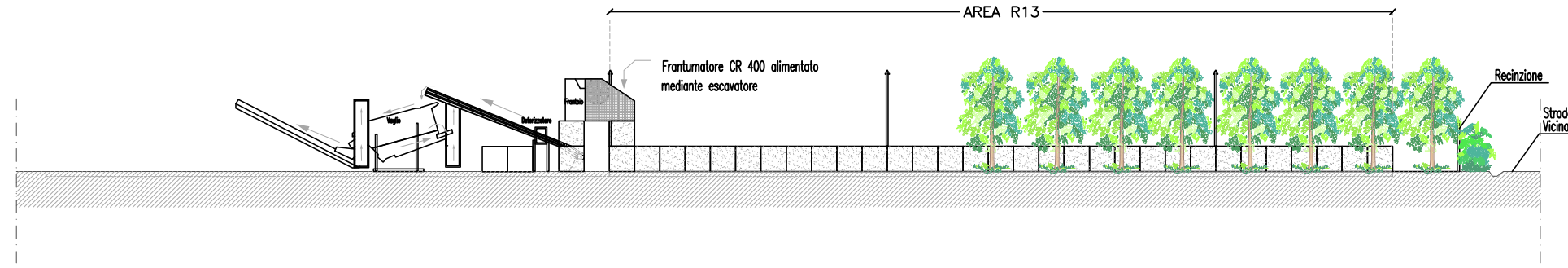


PLANIMETRIA scala 1:500

Aree pavimentate – Posizione Nebulizzatori



VISTA 1 scala 1:200



VISTA 2 scala 1:200

